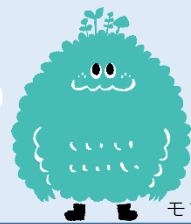


かねん しょうきゃくしせつ 可燃ごみ焼却施設ってどんなところ？



モフリン



ねん 年
くみ 組
ばん 番
なまえ 名前

かねん しょうきゃくしせつ しり 可燃ごみ焼却施設の処理のながれ

①ごみを投入する

ごみ収集車は、プラットフォームに入り
ごみを投入する扉からごみピットにご
みを投入します。



プラットフォーム

②ごみをためる・混ぜる

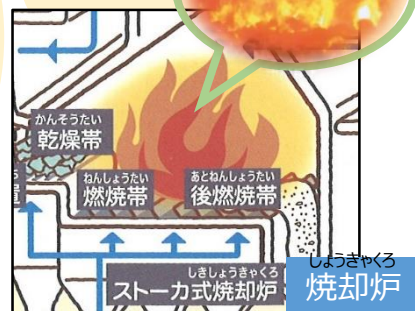
ごみは受入れ部から、クレーン
で貯留部に移されてよく混ぜら
れます。ごみを混ぜて燃えやす
くします。



ごみピット

③ごみを燃やす

ごみは、焼却炉の中で850℃以
上の高温で約2時間かけて燃やし
ます。



④電気をつくる

ごみを燃やした時に発生する高温の蒸気を
利用して発電しています。



蒸気タービン・発電機

⑤排ガスをきれいにする

ごみを燃やした時に排出される排ガスは集じん装置で有害な物質を
取り除き、きれいになってから煙突を通して外に出ます。



集じん装置

◆ 次の をうめてみましょう。

問1. プラットホームに集まってきたごみ収集車は、ごみピットにごみを します。

問2. ごみピットのなかのごみは、ごみクレーンで て、燃えやすくします。

問3. 焼却炉でごみは、 850 °C以上の温度で約 2 時間かけて燃やします。

問4. 蒸気タービン・発電機室は、ごみを燃やした時に発生する高温の 蒸気 を利用して発電しています。

問5. 集じん装置は、ごみを燃やした時に排出される排ガスの 有害 な物質を取り除ききれいにして外に出します。