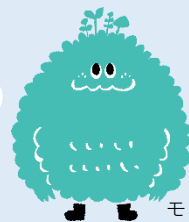


かねん しょうきゃくしせつ 可燃ごみ焼却施設ってどんなところ？



モフリン



ねん 年	くみ 組	ばん 番	なまえ 名前
---------	---------	---------	-----------

かねん しょうきゃくしせつ しょうり 可燃ごみ焼却施設の処理のながれ

①ごみを投入する

ごみ収集車は、プラットフォームに入り
ごみを投入する扉からごみピットにご
みを投入します。



プラットフォーム

②ごみをためる・混ぜる

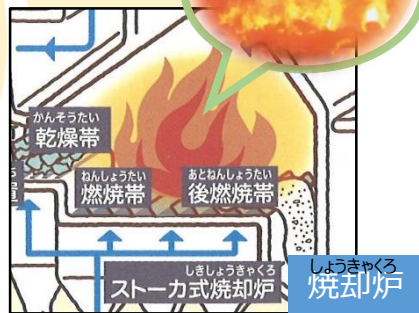
ごみは受入れ部から、クレーン
で貯留部に移されてよく混ぜら
れます。ごみを混ぜて燃えやす
くします。



ごみピット

③ごみを燃やす

ごみは、焼却炉の中で850℃以
上の高温で約3時間かけて燃やし
ます。



④電気をつくる

ごみを燃やした時に発生する高温の熱を
利用して発電しています。



蒸気タービン・発電機

⑤排ガスをきれいにする

ごみを燃やした時に出る排ガスは集じん装置で有害な物質を
取り除き、きれいになってから煙突を通して外に出ます。



集じん装置

◆ 次の をうめてみましょう。

問1. プラットホームに集まってきたごみ収集車は、ごみピットにごみを します。

問2. ごみピットのなかのごみは、ごみクレーンで て、燃えやすくします。

問3. 焼却炉でごみは、 ℃以上の温度で約 時間かけて燃やします。

問4. 蒸気タービン・発電機室は、ごみを燃やした時に発生する高温の を利用して発電しています。

問5. 集じん装置は、ごみを燃やした時に出る排ガスの な物質を取り除ききれいにして外に出します。