

資源ごみ (小型家電品)

資源ごみ

可燃ごみ

不燃ごみ

粗大ごみ

容器包装
プラスチック

有害ごみ

収集できない
ごみ

リサイクルの森
について

ごみ品目別
一覧表

家電製品全般

出せる
もの

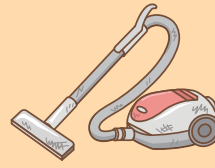
主な品目



● 電子レンジ



● 扇風機



● 掃除機



● ドライヤー



● デジタルカメラ



● CDラジカセ



● ビデオ・DVD
プレイヤー



● 電卓



● アイロン



● ひげ剃り



● ファンヒーター



● ゲーム機器
(ソフト含む)



● こたつ

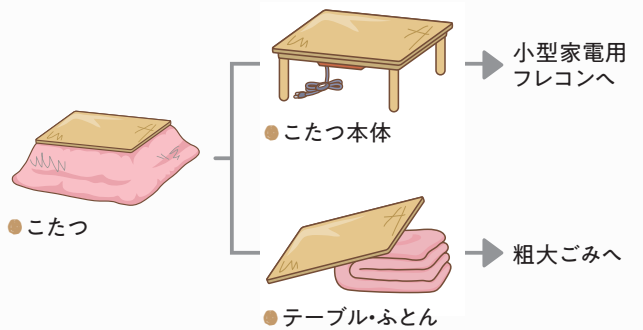


● 時計

出し方のルールとマナー

以下の点に注意してください。

- 基本的に電気や電池を動力源とする家電製品全般となります。
- 家電リサイクル法対象品や個人情報の含まれる電子機器類は出さないでください。
- 小型家電品のフレコンに入れてください。(粗大ごみシールは不用です)
- マッサージチェア等大型の家電製品については、フレコンに入れずに付近に置いてください。
- 電池や燃料は抜いてから出してください。
- 付属品を取り除いて出してください。



出せないもの

- ▶ 家電リサイクル法対象品
※出し方は30ページを参照してください。



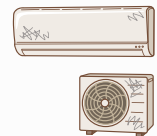
● テレビ



● 冷蔵・冷凍庫



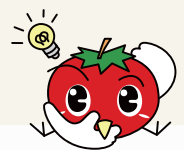
● 洗濯機・衣類乾燥機



● エアコン

参考

デジタルカメラやゲーム機等の使用済小型家電に含まれる貴金属やレアメタル等の資源の有効利用や有害物質を含む廃棄物の適正処理の確保を図ることを目的に、平成25年4月1日に使用済小型電子機器等の再資源化の促進に関する法律(小型家電リサイクル法)施行されました。町ではより多くの品目をリサイクルするため、小型家電以外にも広く家電製品全般を回収対象としています。



収集日

第4日曜日 又は 輪心乃里

月～金(祝日・年末年始を除く)……………午前9時～午後5時
土～日(毎月第4日曜日・年末年始を除く)……………午前8時～正午
※土・日が祝日の場合も実施します。

資源ごみ

可燃ごみ

不燃ごみ

粗大ごみ

容器包装
プラスチック

有害ごみ

収集できない
ごみ

リサイクルの森
について

ごみ品目別
一覧表

個人情報の含まれる電子機器類について

パソコン・スマートフォン等の個人情報を含むものについては、持ち去り防止のため役場住民課への直接持ち込みにて回収します。必ずデータを消去して出してください。

役場へ持込みできない場合は、パソコンは下記を参照ください。スマートフォン・携帯電話などは、購入店の回収に出してください。

パソコンについて

「資源有効利用促進法」により、メーカーなどが回収・リサイクルします。



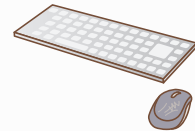
● デスクトップ
パソコン本体



● ノートパソコン
本体



● モニタ
(CRT・液晶問わず)



● 購入時付属品
※買ったときについてきたマウス・
キーボード・スピーカーなど
(本体と一緒に回収します)

上記品目の処分方法

注意点

メーカーに連絡・申し込みをする

海外から自己輸入したパソコンや、自ら組み立てたパソコンは、回収・再資源化をするメーカーが存在しません。このようなパソコンの処分については、下欄「パソコン3R推進協会」へお問い合わせください。

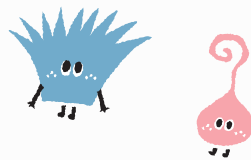
PCリサイクルマークはついているか

「PCリサイクルマーク」は、平成15年(2003年)10月以降に販売された家庭向けのパソコンに貼付されています。このマークのついたパソコンは、廃棄時に新たな料金を負担する必要はありません。



PCリサイクルマーク
あり

PCリサイクルマーク
なし



振り込み用紙が
送付される

リサイクル料金の
支払い

リサイクル料金は、各メーカーが製品種別ごとに独自に設定しています。各メーカー及び「パソコン3R推進協会」へお問い合わせください。

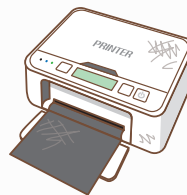
エコゆうパック伝票が送付される

梱包し、伝票を貼り付ける

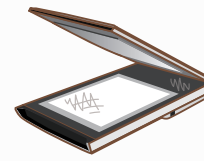
郵便局を通じ発送する

対象外
となる品目

これらは「小型家電品」として資源ごみに出してください。



● プリンタ



● スキャナー

● ワープロ

● ゲーム機など

※直接持ち込むか、戸別収集を依頼することもできます。

問い合わせ先

一般財団法人 パソコン3R推進協会

ホームページ : <http://www.pc3r.jp>

各メーカーのパソコン処分のための情報や申込手続き情報、リサイクル料金などが掲載されています。(電話でのリサイクル申し込みはできません。)

資源ごみ (紙類 / 布類 / ペットボトル類)

資源ごみ

可燃ごみ

不燃ごみ

粗大ごみ

容器包装
プラスチック

有害ごみ

収集できない
ごみ

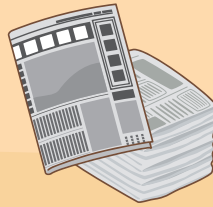
リサイクルの森
について

ごみ品目別
一覧表

紙類

出せる
もの

主な品目



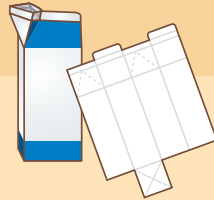
●新聞紙



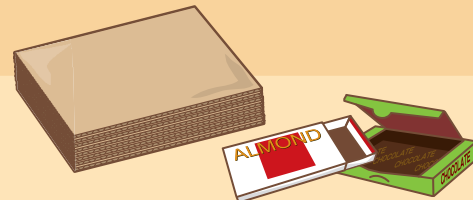
●チラシ
(新聞チラシのみ)



●雑誌・雑紙



●飲料用紙パック
(内側が白いもののみ)



●段ボール・菓子箱

出し方のルールとマナー

以下の点に注意してください。

- 新聞紙…………… ●チラシを取り除いて、指定フレコンへ入れてください。
●フレコンには、ひもを外して入れてください。
- チラシ…………… ●新聞チラシのみ、指定フレコンへ入れてください。
●フレコンには、ひもを外して入れてください。
- 雑誌・雑紙…………… ●雑誌、書籍、新聞チラシ以外のチラシ、封筒、ハガキ、名刺、プリント類、包装紙、紙袋などを指定のフレコンへ入れてください。
●フレコンには、ひもを外して入れてください。
●感熱紙、写真、窓の付いた封筒、カーボン紙、ワックス加工紙(紙コップなど)は、出さないでください。
●16ページをご参照ください。
- 飲料用紙パック…………… ●内側が白いものに限ります。パックをよく洗い、ハサミで切り開いて乾燥させてください。
- 段ボール・菓子箱…………… ●折りたたみ、ひもなどでまとめて出してください。
●段ボールの留め具は付けたままで結構です。

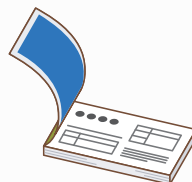
出せないもの



●シュレッダーした紙



●感熱紙



●カーボン紙



●写真



●紙コップ等
ワックス加工紙

布類

出せる
もの

主な品目



●衣類



●ネクタイ



●タオル類

出し方のルールとマナー

以下の点に注意してください。

- ボタン、チャック、金属などは付けたままで結構です。
- 靴下、ストッキング、下着、作業着、ダウンジャケット、じゅうたんおよび布団、枕、座布団、ぬいぐるみなどの綿の入ったものは対象外です。
- 袋から出してフレコンへ入れてください。



ペットボトル類

出せる
もの

主な品目



● ペットボトル(無色透明)




● ペットボトル(色つき)



出し方のルールとマナー

以下の点に注意してください。

-  左のマークがついていることを確認して出してください。
- キャップやラベルは取り外して「容器包装プラスチック」として処理してください。
- 主に清涼飲料、酒類、しょう油の容器が対象です。
- 回収時は、指定のami袋に入れてください。



資源ごみ (びん類 / 缶類 / トレイ / 廃食油)

資源ごみ

可燃ごみ

不燃ごみ

粗大ごみ

容器包装
プラスチック

有害ごみ

収集できない
ごみ

リサイクルの森
について

ごみ品目別
一覧表

びん類

出せる
もの

主な品目



● 透明のびん



● 茶色のびん



● その他のびん
(黒・水色など)

出し方のルールとマナー

以下の点に注意してください。

- 一般的に飲料用の容器が対象です。
- ラベルはそのまま結構です。
- 中をよく水洗いし、指定のフレコンに入れてください。
- 王冠、金属などのキャップは、「不燃ごみ」として処理してください。
- ビールびん、一升びんは、販売店で引取りを依頼してください。
- プラスチックのキャップは、「容器包装プラスチック」として処理してください。
- 焼酎など陶器製のびんや耐熱ガラス、板ガラス、コップ、ガラス食器、化粧品のびんなどは、「不燃ごみ」として処理してください。



必ず中を水洗いして
出してください。

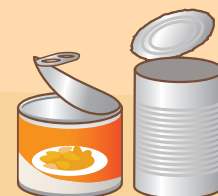
缶類

出せる
もの

主な品目



● アルミ缶



● スチール缶



出し方のルールとマナー

以下の点に注意してください。

- 缶は、識別マーク(上記)で材質を確認してください。
- アルミ製とスチール製の缶が対象です。
…(例)ビールやジュースの缶、お菓子の缶、海苔の缶など
- 中をよく水洗いしアルミ缶とスチール缶に分けて、潰して指定のフレコンに入れてください。
- プラスチック部分は、プラマークが付いている場合は「容器包装プラスチック」として、付いていない場合は「可燃ごみ」として処理してください。

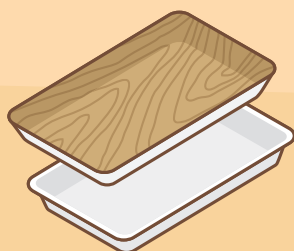
必ず中を水洗いして
出してください。



トレイ

出せる
もの

主な品目



- 家庭用発泡トレイ
(スーパーの惣菜、生ものなどの入った
トレイのみです)

出し方のルールとマナー

以下の点に注意してください。

- よく水洗いし、乾かしてから出してください。
- 色つき発泡トレイも対象です。
- 仕出し用トレイ(割子など)、透明のトレイ、納豆の容器は対象外ですので、「容器包装プラスチック」として処理してください。
- 紙ラベルなどは、取れる範囲で取り除いてください。
- 回収時は、指定のゴミ袋に入れてください。
- アルミ箔のものは対象外ですので、「不燃ごみ」として処理してください。

廃食油

出せる
もの

主な品目



- 廃食油
(家庭用のサラダ油、ごま油、菜種油、
大豆油、コーン油、サンフラワー(紅花)
油、ひまわり油、オリーブオイルなどの
植物油)

出し方のルールとマナー

以下の点に注意してください。

- バター、ラード、エンジンオイルなどは対象外です。
- ペットボトルや食油の入っていた容器に入れて、ふたをして出してください。
- びんや缶に入れて出さないでください。



資源ごみ (台所用品 / 家庭用農具・家庭用大工用具 / スプレー缶)

資源ごみ

可燃ごみ

不燃ごみ

粗大ごみ

容器包装
プラスチック

有害ごみ

収集できない
ごみ

リサイクルの森
について

ごみ品目別
一覧表

台所用品

※家庭用のものに限る

出せるもの
主な品目



●フライパン



●ボウル



●鍋



●スプーンなど



●フライ返し

出し方のルールとマナー

以下の点に注意してください。

- アルミ、鉄、ステンレスなど金属類が対象で、テフロン加工されたものも対象です。
- 一般的に、鍋、フライパン、ボウル、スプーンなどが対象です。
- よく水洗いし、回収時は段ボールなどに入れてください。
- 包丁、土鍋、ハサミ、ホーロー鍋、陶器などは「不燃ごみ」として処理してください。

家庭用農具・家庭用大工用具

※家庭用のものに限る

出せるもの
主な品目



●スコップ



●くぎ



●くわ
鎌



●かなづち
金槌



●針金
(ビニールでコーティングされたものも含む)

出し方のルールとマナー

以下の点に注意してください。

- 家庭用の農具・大工用具のみです。
- 一般的に、くわ、スコップ、かなづち、金槌、くぎ、針金、スパナなどが対象です。
- 柄を取る必要はありません。
- フレコンに入れずにまとめておいてください。
- 鎌、ノコギリなどは「不燃ごみ」として処理してください。
- くぎなどの小さなものは袋などに入れてください。

スプレー缶

出せるもの
主な品目



●カセットボンベ



●ヘアスプレー



●殺虫剤

出し方のルールとマナー

以下の点に注意してください。

- 穴をあけずに回収場所の備え付けのコンテナに入れてください。
- 必ず中身を使い切ってください。
(缶を振って中身が空であることを確認してください)
- キャップやフタは取り外してください。

スプレー缶を捨てる際の注意点

- ガス抜き作業は必ず火の気の無い風通しの良い屋外で行うようにしてください。
- 収集車やごみ処理場での火災の原因になりますので、不燃ごみやスチール缶資源ごみには出さないでください。
- やむを得ず不燃ごみとして出す際は、必ず中身を出し切り、穴を開けてから出してください。

資源ごみ地区別回収場所

資源ごみ地区別回収場所一覧

	地区名	回収場所	回収時間
①	新加路戸 上加路戸 中加路戸 大新田 外平喜	第1分団 消防小屋駐車場	午前7時00分 ～午前8時30分
②	近江島 田代	近江島神社 防災倉庫となり	
③	西対海地 小林	西対海地 ごみ集積場	午前7時30分 ～午前8時30分
④	脇付地 雁ヶ地	木曾岬神社前 駐車場	
⑤	福崎 豊川	福崎集会所	午前8時00分 ～午前8時30分
⑥	上見入 東見入 下見入 辰高	見入集会所 (多目的センター)	午前7時30分 ～午前8時30分
⑦	上和泉 下和泉	和泉神社前駐車場	
⑧	富田子	富田子集会所	
⑨	中和泉 小和泉	中学校西側駐車場	午前8時00分 ～午前8時30分
⑩	西白鷺川	公園	午前7時00分 ～午前8時30分
⑪	白源 下藤 上藤 松	源緑多目的 (ちびっこ) 広場駐車場	
⑫	栄	公園	午前7時30分 ～午前8時30分
⑬	栄	公園	
⑭	南栄	公園	
⑮	新富田子	公園	
⑯	藤里台	公園	
⑰	中栄	名西自治会 集会所前	午前7時00分 ～午前8時30分
⑱	東富田子	公園	
⑲	なぎさ台	公園	午前7時30分 ～午前8時30分
⑳	第2栄	公園	
●	輪心乃里	輪心乃里車庫内 月～金(祝日・年末年始を除く) 午前9時00分～午後5時00分 土・日(毎月第4日曜・年末年始を除く) 午前8時00分～正午 年末年始以外は、土・日が祝日 の場合も実施します。	



資源ごみ

可燃ごみ

不燃ごみ

粗大ごみ

容器包装
プラスチック

有害ごみ

収集できない
ごみ

リサイクルの森
について

ごみ品目別
一覧表

※輪心乃里に小型家電を出される時は、さくら作業所へ連絡してください。(TEL68-3456)